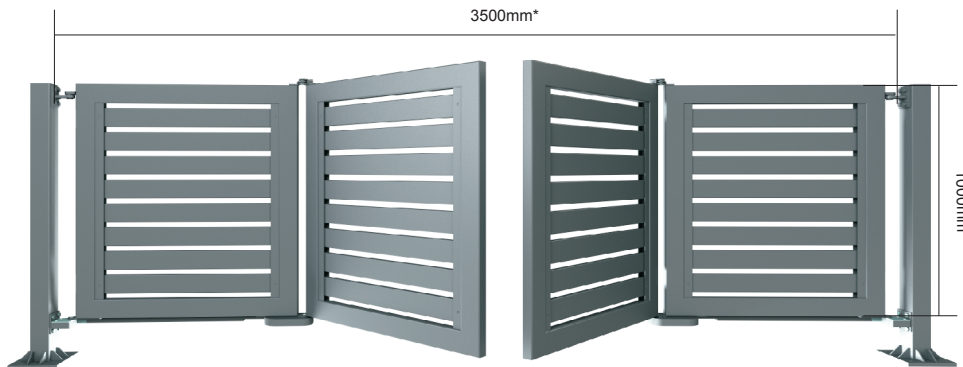


Brama składana



* Wymiary zamówieniowe

Maksymalna szerokość wjazdu bramy - 5000mm

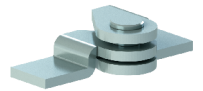
Zawias górny (przy słupku)



Mechanizm dolny (przy słupku)



Zawias górny (między skrzydłami)



Mechanizm dolny (między skrzydłami)

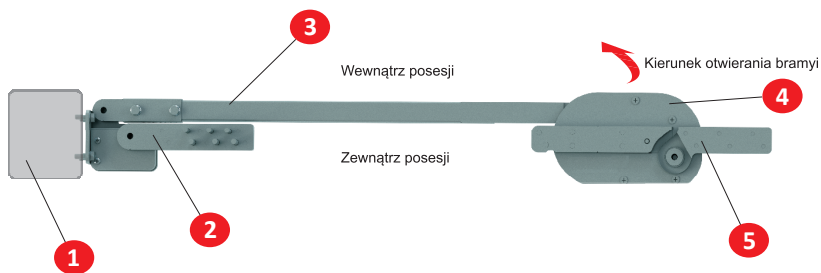


Charakterystyka

Widok od frontu



Widok z góry



1. Słupek
2. Zawias skrzydła A
3. Ciężno
4. Mechanizm główny
5. Zawias skrzydła B

Elementy konstrukcyjne bramy

- Skrzydła bramy 4 kpl.
- Słupy nośne 2 szt.
- Mechanizm otwierający (wraz z zawiasami) 2 szt.
- Stopka 1 szt.
- Pochwyty 2 kpl.

Wypełnienie

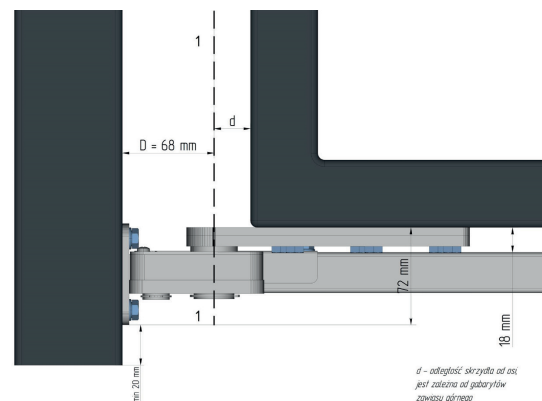
- Wg modeli KONSPORT

Normy

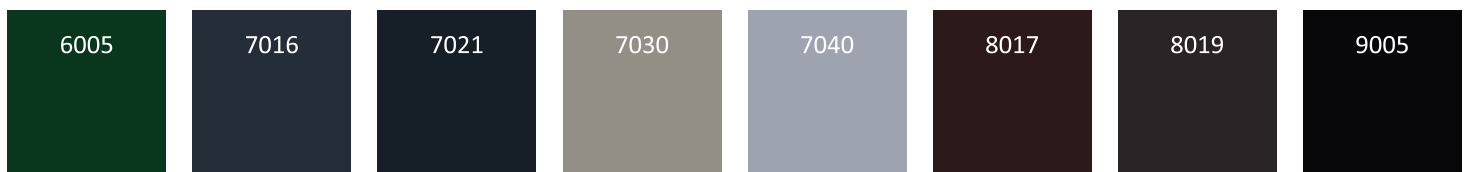
- Proces spawania wyrobu wykonano zgodnie z międzynarodową normą **PN-EN ISO 3834-4**
- Proces lakierowania wykonano zgodnie z międzynarodową normą **PN-EN ISO 12944 (M) (C3)**

Zabezpieczenie antykorozyjne

- Ocynkowanie ogniwe i lakierowanie proszkowe



Dostępne kolory według palety RAL



Wszystkie elementy konstrukcyjne oraz wyposażenie dodatkowe opisane są na stronie: **Akcesoria**